

Before

外壁

シャッターを下ろしたままだった1階部分も居住スペースになり、外観も様変わり。「リフォームが完成した日はとても感動しました」とご夫婦

Before



キッチン

作業スペースをゆとりと取ったキッチンは使い勝手がよく、収納もたっぷり確保しています



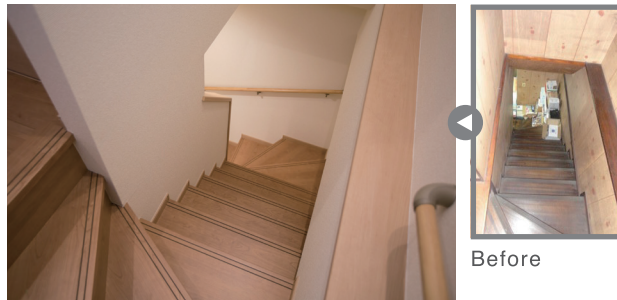
玄関

靴を履きやすいよう玄関に踏み台を設置したり、杉の木の黒柱をあしらったりと、玄関ホールには工夫がいっぱいです



階段

家相を考えて、折れ階段にすることにこだわりました。上り下りしやすいよう手すりも設置しています



Before



寝室

寝室はエコカラットの壁やペアガラスを導入し、快適な温度や湿度を保てるようにしました

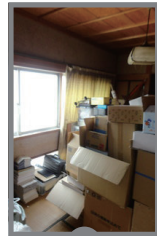


Before

和室

和室には床の間のしつらえと、壁一面にクローゼットを設置。琉球畳を採用してモダンな空間になりました

Before



リビング

2階にあるミニキッチン付きのリビングルーム。写真はS様ご夫妻とLIXILリフォームショップ LTS くずは店の末政さん(左)



店舗だった1階を居住スペースに
息子を迎え入れる準備は万端

リフォーム
実例

02

2

階建て住居の1階で営んでいた小売店を閉めて3年。シャッターを下ろしたままにしていた家は、雨漏りがするなど経年劣化が気になっていたのだとか。関東で働く息子さん、定年後は地元へ戻ってくるという話しがまとまったことをきっかけに、息さんが住める家にしようとリフォームを決意。息子さんの意見も取り入れながら、1階、2階をすべて居住スペースにするフルリフォームをすることになりました。

「大手リフォーム会社や地元工務店など数軒にリフォームの相談をしましたが、最終的にオリジナルの水回り設備や建材が豊富なLIXILリフォームショップにお願すること

にしました」と、旦那様。鉄筋の建物であったため増築は難しく、限られたスペースの中でもゆったり暮らせること、家相を大切に旦那様のこだわりを取り入れた間取りであること、収納をたっぷり確保することなどを条件に、担当の末政さん(LIXILリフォームショップ LTS くずは店)とリフォーム計画を練ること半年、納得できる着地点を見つけて、新築のように生まれ変わった2階建て住居が完成しました。満足のいくリフォームができ、息子さんが帰ってくる日を夫婦で心待ちにしているそうです。

DATA

【大阪府東大阪市】
M様邸

設計・施工/LIXILリフォームショップ LTS くずは店
☎ 0120-101-127

- 種別/一戸建て ■ 築年数/49年
- 家族構成/夫、妻 ■ リフォーム費用/約3,208万円
- 新しくした設備・建材/玄関ドア(リジェント)、浴室(リノビオ)、洗面化粧台(LC)、キッチン(アレスタ)、トイレ(サティス、アステオ)、エコカラット、ペアガラス、造作家具、床材、壁材、外壁など